

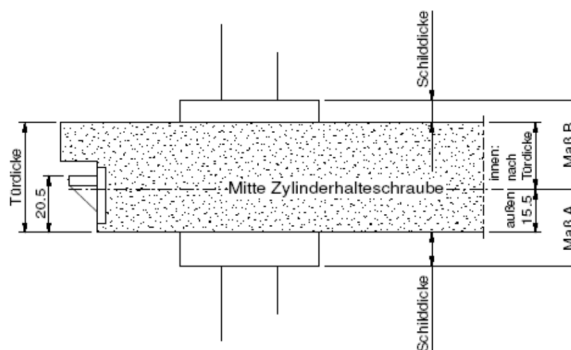
Türblattstärken / Zylinderlängen

Zylinderlängen für Lebo – Multifunktionstürblätter

LEBO - Typ	Falzausführung	Türstärke	Türoberfläche bis Mitte Zylinderhalteschraube
(ohne Einbruchschutz)			außen / innen
Standard - Türblatt	Einfachfalz	ca. 40mm	15 / 25
SKE 120	Einfachfalz	ca. 40mm	15 / 25
SKE 130	Einfachfalz	ca. 43mm	15 / 28
SKE 220	Einfachfalz	ca. 40mm	15 / 25
SKE 230	Einfachfalz	ca. 43mm	15 / 28
SKE 320	Einfachfalz	ca. 50mm	15 / 35
SKE 330	Einfachfalz	ca. 50mm	15 / 35
SKE 320 DF	Doppelfalz	ca. 60mm	30 / 30
SKE 330 DF	Doppelfalz	ca. 60mm	30 / 30
(mit geprüften Einbruchschutz)			
SKE 122	Einfachfalz	ca. 43mm	15 / 28
SKE 132	Einfachfalz	ca. 43mm	15 / 28
SKE 222	Einfachfalz	ca. 43mm	15 / 28
SKE 232	Einfachfalz	ca. 43mm	15 / 28
SKE 322	Einfachfalz	ca. 50mm	15 / 35
SKE 332	Einfachfalz	ca. 50mm	15 / 35
SKE 332 DF	Doppelfalz	ca. 60mm	30 / 30
Lebo - Brandschutzelemente 1-flügelig			
T-30 (RS) Typ 100 / 110	Einfachfalz	ca. 43mm	15 / 28
T-30 (RS) Typ 300 / 310 - 55	Einfachfalz	ca. 57mm	23 / 34
	Stumpfoptik	ca. 57mm	36 / 21
	stumpf einschlagend	ca. 57mm	34 / 23
T-30 (RS) Typ 300 / 310 - 70	Doppelfalz	ca. 72mm	41 / 31
	Stumpfoptik	ca. 72mm	51 / 21
Lebo - Brandschutzelemente 2-flügelig			
T-30 (RS) Typ 300 / 310 - 55	Einfachfalz	ca. 57mm	25 / 32
	Stumpfoptik	ca. 57mm	27 / 30
	stumpf einschlagend	ca. 57mm	27 / 30
T-30 (RS) Typ 300 / 310 - 70	Doppelfalz	ca. 72mm	44 / 28
	Stumpfoptik	ca. 72mm	44 / 28

Berechnung der Zylinderlängen incl. Wechselgarnitur bei Lebo – Multifunktionstürblättern

Zylinderlänge
 $A = 15,5 \text{ mm} + \text{Schilddicke}$
 $B = \text{Türdicke} - 15,5 \text{ mm} + \text{Schilddicke}$
 Tür mit DIN Falz
 $25,5 \times 13 \text{ mm}$
 Schlosssitz nach DIN:
 Hinterfallenmaß 20,5 mm



Türblattstärken / Zylinderlängen / Hinterfallenmaße

Zylinderlänge

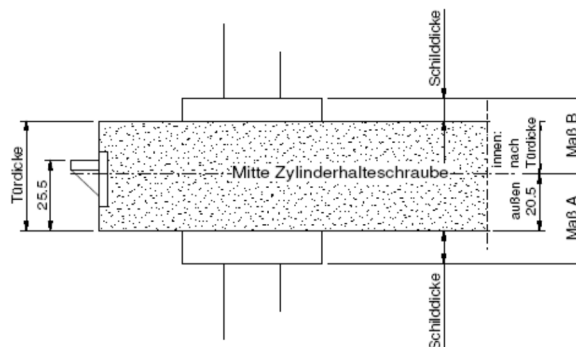
$A = 20,5 \text{ mm} + \text{Schilddicke}$

$B = \text{Türdicke} - 20,5 \text{ mm} + \text{Schilddicke}$

Stumpf einschlagende 1-flg. Tür
(ungefälzt)

Schlosssitz nach DIN:

Hinterfallenmaß 25,5 mm



Zylinderlänge

$A = 30,5 \text{ mm} + \text{Schilddicke}$

$B = \text{Türdicke} - 30,5 \text{ mm} + \text{Schilddicke}$

Doppelfalztüren: 59/60

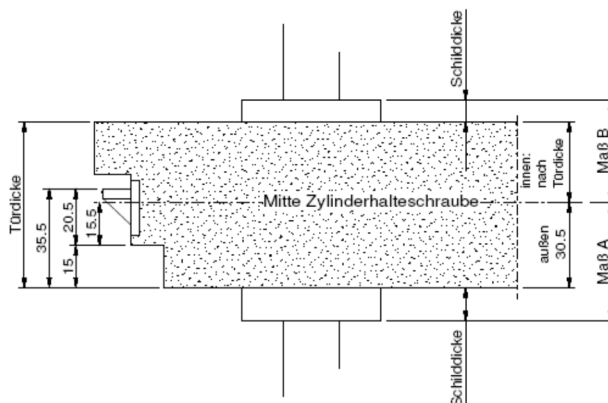
SKE320 DF / SKE330 DF / SKE332 DF

1. Falz 25,5 x 13 mm

2. Falz 15 mm

Schlosssitz :

Hinterfallenmaß 35,5 mm



Zylinderlänge

$A = 40,5 \text{ mm} + \text{Schilddicke}$

$B = \text{Türdicke} - 40,5 \text{ mm} + \text{Schilddicke}$

Doppelfalztüren: 65/66

1. Falz 25,5 x 13 mm

2. Falz 25 mm

Schlosssitz :

Hinterfallenmaß 45,5 mm

