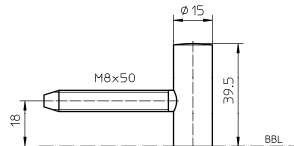


Zubehör

Bänder

▪ Flügelteile

V 0020 / Flügelteile für gefälzte Türen



Flügelteil 2-teilig

Technische Daten:

Belastungswert 40,0kg

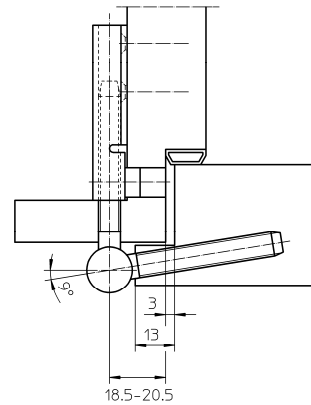
Rollendurchmesser 15,0mm

Hinweis:

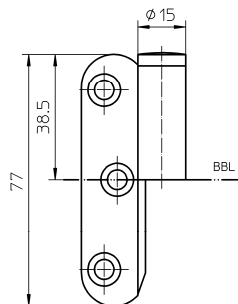
Belastungswert gilt in Verbindung mit
folgenden Rahmenteilen:

V 3400 WF

V 8100 WF



V 0030 / Flügelteil für gefälzte Türen



Flügelteil 2-teilig

Technische Daten:

Belastungswert 60,0kg

Rollendurchmesser 15,0mm

Materialdicke 2,5mm

Fräserdurchmesser 20,0mm

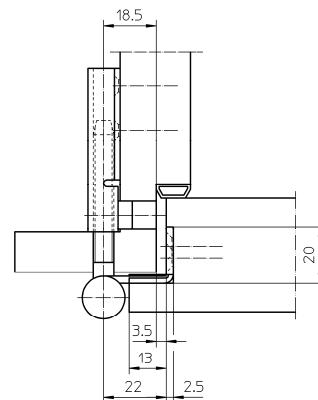
Schraubenlänge 4,5 x 50,0mm

Hinweis:

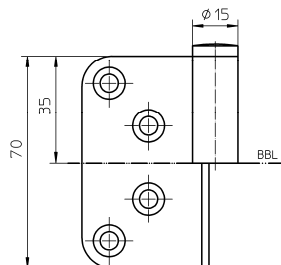
Belastungswert gilt in Verbindung mit
folgenden Rahmenteilen:

V 3400 WF

V 8100 WF



V 0080 / Flügelteil für ungefälzte Türen



Flügelteil 2-teilig

Technische Daten:

Belastungswert 40,0kg

Rollendurchmesser 15,0mm

Materialdicke 2,5mm

Fräserdurchmesser 20,0mm

Schraubenlänge 4,5 x 50,0mm

Hinweis:

Belastungswert gilt in Verbindung mit
folgenden Rahmenteilen:

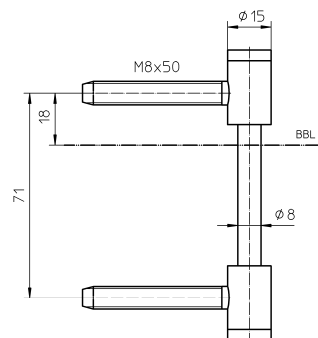
V 8100 WF

Zubehör

Bänder

▪ Flügelteile

V 0026WF / Flügelteil für gefälzte Türen



Flügelteil 3-teilig

Technische Daten:

Belastungswert 70,0kg

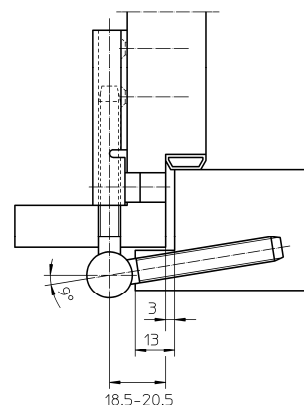
Rollendurchmesser 15,0mm

Hinweis:

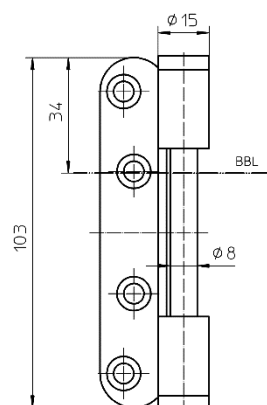
Belastungswert gilt in Verbindung mit
folgenden Rahmenteilen:

V 4400 WF

V 8000 WF



V 0037WF / Flügelteil für gefälzte Türen



Flügelteil 3-teilig

Technische Daten:

Belastungswert 80,0kg

Rollendurchmesser 15,0mm

Materialdicke 2,5mm

Fräserdurchmesser 20,0mm

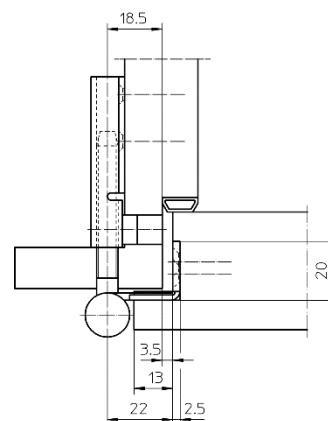
Schraubenlänge 4,5 x 50,0mm

Hinweis:

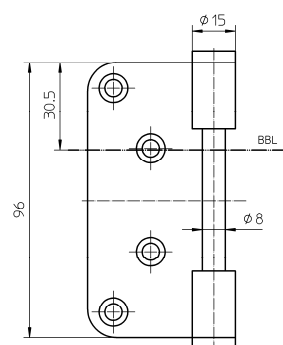
Belastungswert gilt in Verbindung mit
folgenden Rahmenteilen:

V 4400 WF

V 8000 WF



V 0087WF / Flügelteil für ungefälzte Türen



Flügelteil 3-teilig

Technische Daten:

Belastungswert 70,0kg

Rollendurchmesser 15,0mm

Materialdicke 2,5mm

Fräserdurchmesser 20,0mm

Schraubenlänge 4,5 x 50,0mm

Hinweis:

Belastungswert gilt in Verbindung mit
folgenden Rahmenteilen:

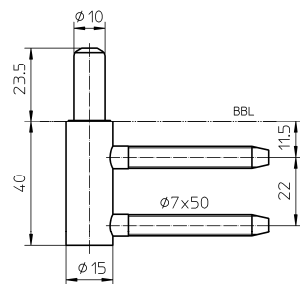
V 8000 WF

Zubehör

Bänder

▪ Rahmenteile

V 3400WF / Rahmenteil für gefälzte Türen an Holzzargen



Rahmenteil Holzzarge 2-teilig

Technische Daten:

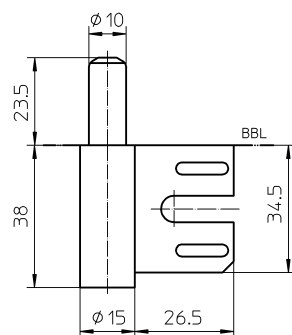
Rollendruckmesser 15,0mm

Kombinierbar mit Flügelteil:

V 0020

V 0030

V 8100WF / Rahmenteil für gefälzte und ungefälzte Türen an Stahlzargen



Rahmenteil Stahlzarge 2-teilig

Technische Daten:

Rollendruckmesser 15,0mm

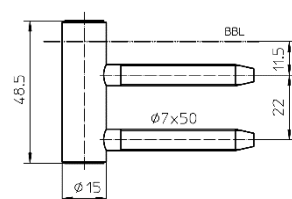
Kombinierbar mit Flügelteil

V 0020

V 0030

V 0080

V 4400WF / Rahmenteil für gefälzte Türen an Holzzargen



Rahmenteil Holzzarge 3-teilig

Technische Daten:

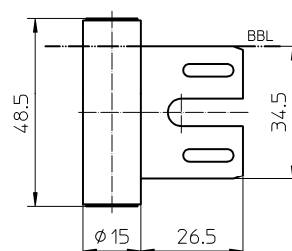
Rollendruckmesser 15,0mm

Kombinierbar mit Flügelteil

V 0026WF

V 0037WF

V 8000WF / Rahmenteil für gefälzte und ungefälzte Türen an Stahlzargen



Rahmenteil Stahlzarge 3-teilig

Technische Daten:

Rollendruckmesser 15,0mm

Kombinierbar mit Flügelteil

V 0026WF

V 0037WF

V 0087WF

- **Komplettbänder**

Komplettband

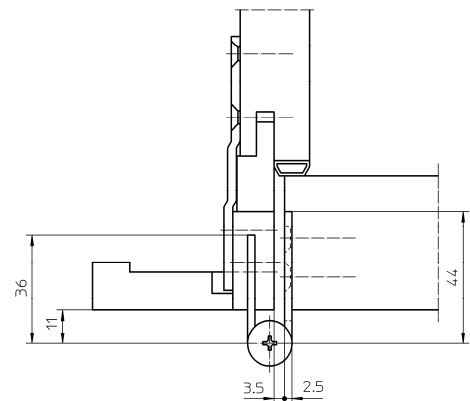
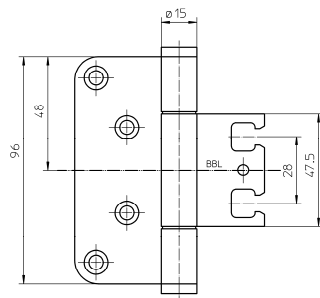
Belastungswert 70,0kg

Rollendruckmesser 15mm

Materialdicke 2,5mm

Fräserdurchmesser 20,0mm

Schraubenlänge 4,5 x 50,0mm



Komplettband

Technische Daten:

Belastungswert 200,0kg

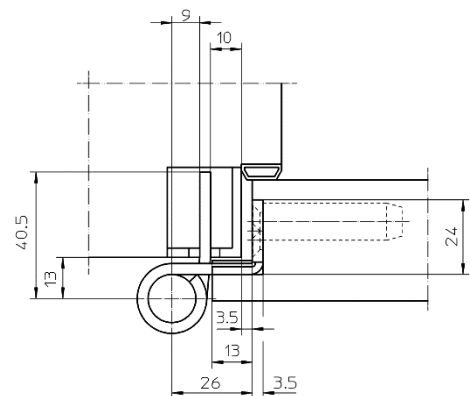
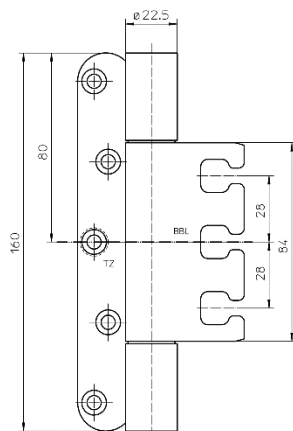
Rollenlänge 160mm

Rollendruckmesser 22,5mm

Materialdicke 3,5mm

Fräserdurchmesser 24,0mm

Schraubenlänge 5,0 x 50,0mm



Komplettband

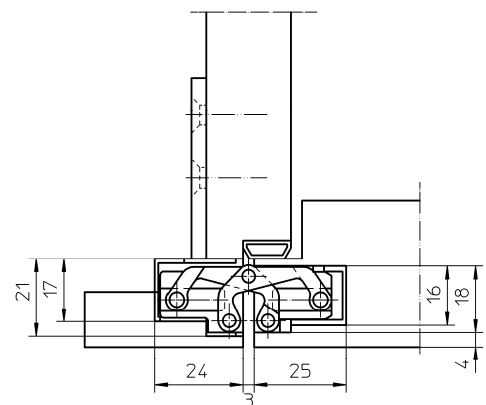
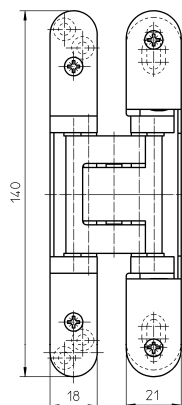
Technische Daten:

Belastungswert 40,0kg

Gesamtlänge 155,0 / 155,0mm

Gesamtbreite 26,0 / 26,0mm

Fräserdurchmesser 24,0mm



Zubehör

Bänder

▪ Komplettbänder

Tectus TE 340 3D / für ungefälzte Wohnraumtüren

Komplettband

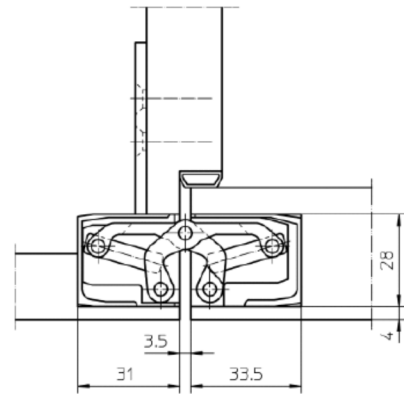
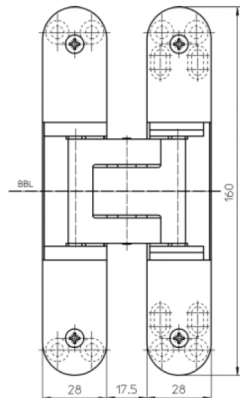
Technische Daten:

Belastungswert 80,0kg

Gesamtlänge 160,0 / 160,0mm

Gesamtbreite 28,0 / 28,0mm

Fräserdurchmesser 24,0mm



Tectus TE 540 3D / für ungefälzte Objekt- und Funktionstüren

Komplettband

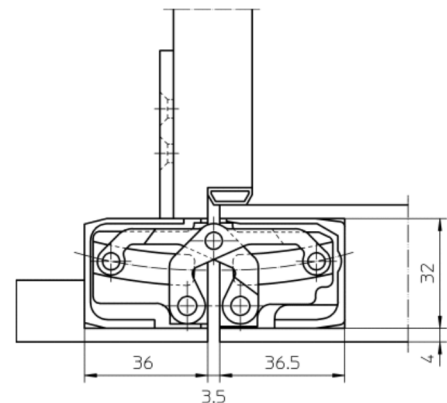
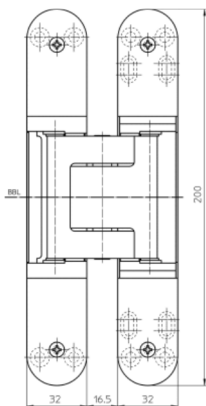
Technische Daten:

Belastungswert 120,0kg

Gesamtlänge 200,0 / 200,0mm

Gesamtbreite 32 / 32mm

Fräserdurchmesser 24,0mm



Weitere Bandtypen erhältlich, bitte wenden Sie sich an unser Verkaufsteam!

Bodendichtung

Bodendichtung Planet KT

max. Hub ca. 16mm

Bodendichtungsmaß 13 x 25mm

Nutmaß 13 x 30mm

Dichtung 2mm tiefer eingebaut

einseitige Auslösung bandseitig

Auflaufplatte für Holzzarge lose beigelegt

